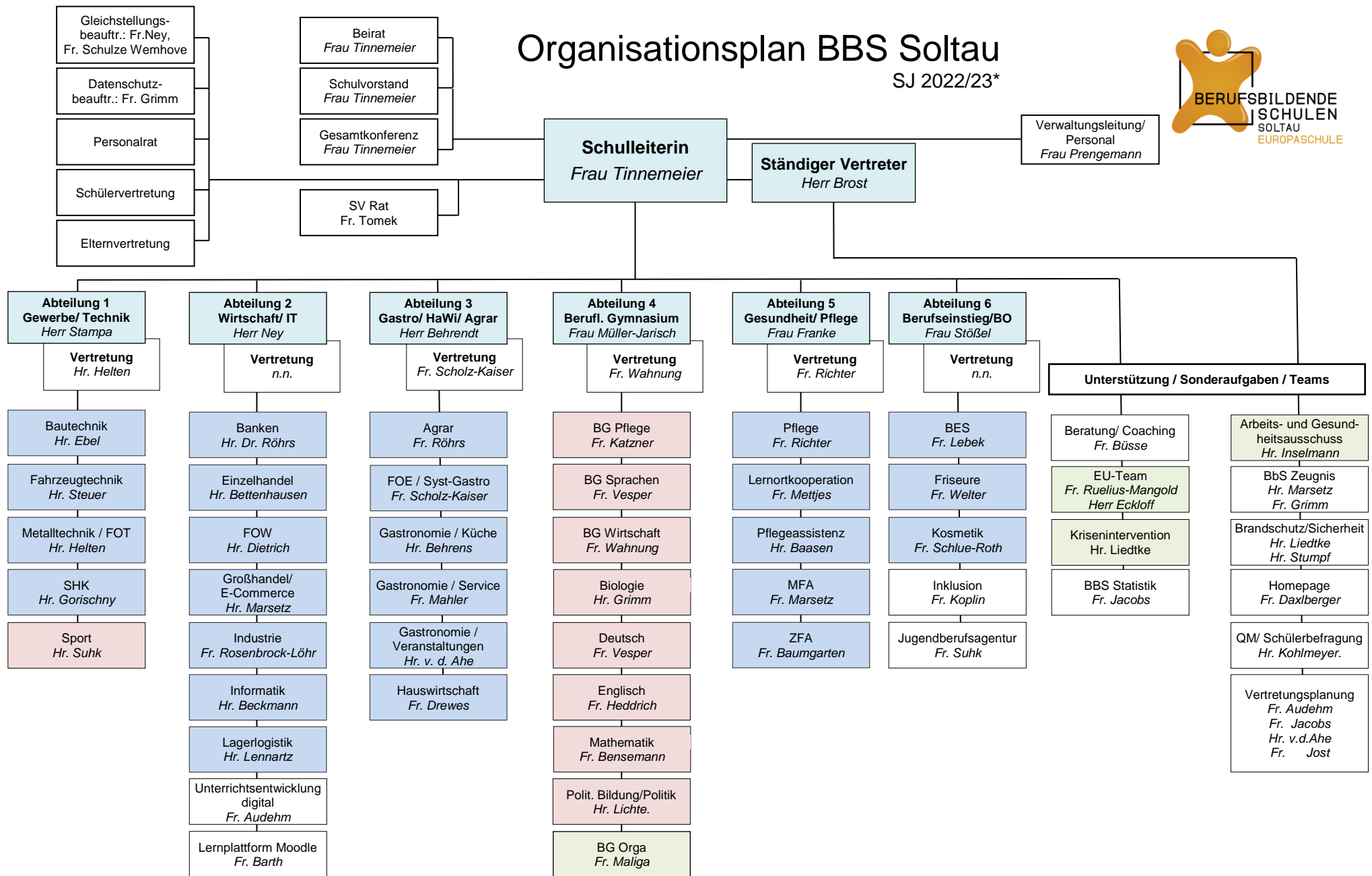
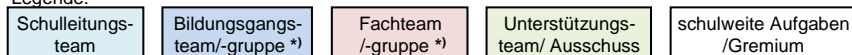


Organisationsplan BBS Soltau

SJ 2022/23*



Legende:



*) Die Bildungsgang- und Fachteams entsprechen den Gruppen gem. § 35a NSchG mit den entspr. Kompetenzen. Weiterhin besteht für jede Klasse eine Klassenkonferenz gem. §§ 35 Abs. 2 und § 61 Abs. 5 NSchG.